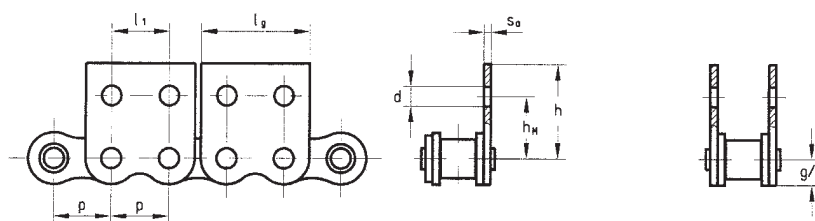


Befestigungslaschen M1
M1 attachments

DIN ISO	Innenlasche Inner Plate	Außenlasche Outer Plate	l [mm]	h [mm]	h _M [mm]	h _k [mm]	d [mm]	s _l [mm]	S _a [mm]	g/2 [mm]	l _g [mm]	l _l [mm]	f [mm]	Z [mm]	Richtmaß Guiding Dim.
nach DIN 8187, Teil 2 und Werknorm / to DIN 8187, part 2 and works standard															
04	110 10 58	110 10 59	5,80	10,00	6,80	–	2,30	0,57	0,57	2,50	–	–	–	–	WN*
05 B	110 03 97	110 07 09	7,80	11,90	8,60	–	2,30	0,73	0,73	3,40	–	–	–	–	WN
06 B	110 02 48	110 02 44	8,00	14,50	10,10	–	3,30	1,25	1,00	4,00	–	–	–	–	WN
08 B	111 37 63	111 37 64	11,00	20,80	13,00	–	4,30	1,50	1,50	5,80	–	–	–	–	DIN
08 B	110 05 09	110 05 05	11,00	20,80	13,70	–	4,30	1,50	1,50	5,80	–	–	–	–	WN
10 B	110 07 51	110 07 47	14,00	24,90	16,50	–	5,30	1,50	1,50	7,30	–	–	–	–	DIN
12 B	111 37 87	111 37 88	18,00	28,20	21,00	–	6,60	1,76	1,76	8,10	–	–	–	–	DIN
12 B	110 09 64	110 09 60	18,00	28,20	18,50	–	6,40	1,76	1,76	8,10	–	–	–	–	WN
16 B	111 37 31	111 37 32	24,00	39,70	23,00	–	6,60	3,70	3,00	10,30	–	–	–	–	DIN
16 B	110 15 67	110 15 63	24,00	40,00	27,40	–	8,40	3,70	3,00	10,00	–	–	–	–	WN
20 B	111 37 99	111 38 00	30,00	47,50	30,50	–	8,40	4,40	3,50	12,50	–	–	–	–	DIN
20 B	110 17 85	110 17 81	30,00	47,50	33,00	–	10,40	4,40	4,10	12,50	–	–	–	–	WN
24 B	110 18 95	110 18 91	36,00	61,50	42,70	–	10,50	5,40	5,00	16,70	–	–	–	–	WN
nach DIN 8188, Teil 2 / to DIN 8188, part 2															
08 A	110 67 96	110 22 86	9,50	17,50	12,70	–	3,30	1,50	1,50	5,50	–	–	–	–	DIN
10 A	110 34 19	110 34 67	12,70	24,60	15,90	–	5,30	2,00	2,00	7,20	–	–	–	–	DIN
12 A	110 76 37	110 76 42	15,90	26,00	18,30	–	5,30	2,40	2,40	8,60	–	–	–	–	DIN
16 A	111 37 25	111 30 95	24,00	39,70	24,60	–	6,60	3,00	3,00	10,30	–	–	–	–	DIN
nach Werknorm / to works standard															
1351	110 92 14	110 92 15	9,50	18,90	13,40	–	3,30	1,00	1,00	4,80	–	–	–	–	WN
1352	110 92 14	110 92 15	9,50	18,90	13,40	–	3,30	1,00	1,00	4,80	–	–	–	–	WN
1202	110 03 18	110 03 34	11,50	17,70	11,60	–	4,30	1,50	1,50	5,30	–	–	–	–	WN
1203	110 03 18	110 03 34	11,50	17,70	11,60	–	4,30	1,50	1,50	5,30	–	–	–	–	WN
1622	110 07 51	110 07 47	14,00	24,90	16,50	–	5,30	1,50	1,50	7,30	–	–	–	–	WN
nach Werknorm / to works standard															
208 B	110 43 29	110 43 23	23,80	20,80	13,70	–	4,30	1,50	1,50	5,80	–	–	–	–	WN
210 B	110 43 73	110 43 69	25,40	24,90	16,50	–	5,30	1,50	1,50	7,30	–	–	–	–	WN
212 B	110 12 36	110 12 32	20,00	28,30	18,50	–	6,40	1,76	1,76	8,00	–	–	–	–	WN
216 B	110 16 50	110 16 46	40,00	40,00	27,40	–	8,40	3,70	3,00	10,30	–	–	–	–	WN
220 B	111 19 91	111 19 92	40,00	48,70	33,00	–	10,50	4,40	4,10	11,30	–	–	–	–	WN
224 B	110 68 81	110 68 77	70,00	61,50	42,70	–	10,50	5,40	5,00	16,70	–	–	–	–	WN
nach Werknorm / to works standard															
208 A	110 06 47	110 07 71	23,80	20,90	11,10	–	3,30	1,50	1,50	5,70	–	–	–	–	WN
210 A	110 76 07	110 76 12	25,40	24,90	14,30	–	5,30	2,00	2,00	7,40	–	–	–	–	WN
212 A	110 76 62	110 76 67	28,60	30,20	19,00	–	5,30	2,40	2,40	8,80	–	–	–	–	WN

* WN = Werknorm / works standard





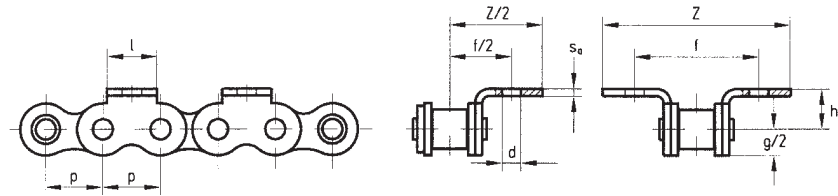
Befestigungslaschen M2
M2 attachments

DIN ISO	Innenlasche Inner Plate	Außenlasche Outer Plate	l [mm]	h [mm]	h _M [mm]	h _k [mm]	d [mm]	s _i [mm]	S _a [mm]	g/2 [mm]	l _g [mm]	l ₁ [mm]	f [mm]	Z [mm]	Richtmaß Guiding Dim.
nach DIN 8187, Teil 2 und Werknorm / to DIN 8187, part 2 and works standard															
04	110 11 22	110 11 25	–	10,00	6,80	–	2,30	0,57	0,57	2,50	11,10	6,00	–	–	WN*
05 B	110 05 99	110 01 26	–	11,90	8,60	–	2,30	0,73	0,73	3,40	14,80	8,00	–	–	WN
06 B	110 02 50	110 02 46	–	14,50	10,10	–	3,30	1,25	1,00	4,00	17,60	9,50	–	–	WN
08 B	111 37 66	111 37 67	–	20,80	13,00	–	4,30	1,50	1,50	5,80	24,40	12,70	–	–	DIN
08 B	110 05 11	110 05 07	–	20,80	13,70	–	4,30	1,50	1,50	5,80	24,40	12,70	–	–	WN
10 B	110 07 53	110 07 49	–	24,90	16,50	–	5,30	1,50	1,50	7,30	29,90	15,90	–	–	DIN
12 B	111 37 90	111 37 91	–	28,20	21,00	–	6,60	1,76	1,76	8,10	35,40	19,00	–	–	DIN
12 B	110 09 66	110 09 62	–	28,20	18,50	–	6,40	1,76	1,76	8,10	35,40	19,00	–	–	WN
16 B	111 37 34	111 37 35	–	39,70	23,00	–	6,60	3,70	3,00	10,30	46,20	25,40	–	–	DIN
16 B	110 15 69	110 15 65	–	40,00	27,40	–	8,40	3,70	3,00	10,00	45,40	25,40	–	–	WN
20 B	111 38 02	111 38 03	–	47,50	30,50	–	8,40	4,40	3,50	12,50	57,00	31,70	–	–	DIN
20 B	110 17 87	110 17 83	–	47,50	33,00	–	10,40	4,40	4,10	12,50	57,00	31,70	–	–	WN
24 B	110 18 97	110 18 93	–	61,50	42,70	–	10,50	5,40	5,00	16,70	71,50	38,10	–	–	WN
nach DIN 8188, Teil 2 / to DIN 8188, part 2															
08 A	110 67 98	110 68 01	–	17,50	12,70	–	3,30	1,50	1,50	5,50	24,00	12,70	–	–	DIN
10 A	110 54 20	110 56 27	–	24,60	15,90	–	5,30	2,00	2,00	7,20	29,90	15,80	–	–	DIN
12 A	110 76 39	110 26 31	–	27,70	18,30	–	5,30	2,40	2,40	8,60	35,60	19,00	–	–	DIN
16 A	111 30 99	111 37 27	–	39,70	24,60	–	6,60	3,00	3,00	10,30	46,20	25,40	–	–	DIN
nach Werknorm / to works standard															
1351	110 92 20	110 92 21	–	18,90	13,40	–	3,30	1,00	1,00	4,80	22,50	12,70	–	–	WN
1352	110 92 20	110 92 21	–	18,90	13,40	–	3,30	1,00	1,00	4,80	22,50	12,70	–	–	WN
1202	110 62 93	110 13 92	–	17,70	11,60	–	4,30	1,50	1,50	5,30	23,40	12,70	–	–	WN
1203	110 62 93	110 13 92	–	17,70	11,60	–	4,30	1,50	1,50	5,30	23,40	12,70	–	–	WN
1622	110 07 53	110 07 49	–	24,90	16,50	–	5,30	1,50	1,50	7,30	29,90	15,90	–	–	WN
nach DIN 8181 (B-Reihe) / to DIN 8181 (type B)															
208 B	110 43 31	110 43 25	–	20,80	13,70	–	4,30	1,50	1,50	5,80	37,10	12,70	–	–	WN
210 B	110 43 75	110 43 71	–	24,90	16,50	–	5,30	1,50	1,50	7,30	46,70	15,80	–	–	WN
212 B	110 12 38	110 12 34	–	28,30	18,50	–	6,40	1,76	1,76	8,00	54,40	19,00	–	–	WN
216 B	110 16 52	110 16 48	–	40,00	27,40	–	8,40	3,70	3,00	10,30	71,30	25,40	–	–	WN
220 B	111 19 97	111 19 98	–	48,70	33,00	–	10,50	4,40	4,10	11,30	86,50	31,70	–	–	WN
nach DIN 8181 (A-Reihe) / to DIN 8181 (type A)															
208 A	110 06 76	110 07 91	23,80	20,90	11,10	–	3,30	1,50	1,50	5,70	–	9,50	–	–	WN
210 A	110 76 09	110 76 14	25,40	24,90	14,30	–	5,30	2,00	2,00	7,40	–	11,90	–	–	WN
212 A	110 76 64	110 76 69	28,60	30,20	19,00	–	5,30	2,40	2,40	8,80	–	14,30	–	–	WN

* WN = Werknorm / works standard



Bestellbeispiel siehe Seite 18
How to order see page 18

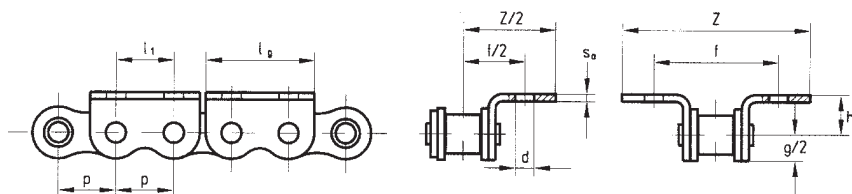


Befestigungsblaschen K1
K1 attachments

DIN ISO	Innenlasche Inner Plate	Außenlasche Outer Plate	l [mm]	h [mm]	h_M [mm]	h_k [mm]	d [mm]	s_1 [mm]	s_a [mm]	g/2 [mm]	l_g [mm]	l_1 [mm]	f [mm]	Z [mm]	Richtmaß Guiding Dim.
nach DIN 8187, Teil 2 und Werknorm / to DIN 8187, part 2 and works standard															
04	110 11 05	110 11 06	5,80	–	–	4,50	2,30	0,57	0,57	2,50	–	–	11,20	17,60	WN*
05 B	110 01 18	110 01 19	7,80	–	–	5,30	2,30	0,73	0,73	3,40	–	–	13,50	21,50	WN
06 B	110 02 60	110 02 56	8,00	–	–	6,70	3,30	1,25	1,00	4,00	–	–	19,60	28,50	WN
08 B	111 37 69	111 37 70	11,00	–	–	8,90	4,30	1,50	1,50	5,80	–	–	25,40	41,70	DIN
08 B	110 05 21	110 05 17	11,00	–	–	8,50	4,30	1,50	1,50	5,80	–	–	27,60	41,90	WN
10 B	111 07 63	110 07 59	14,00	–	–	10,30	5,30	1,50	1,50	7,30	–	–	31,80	49,60	DIN
12 B	111 37 93	111 37 94	18,00	–	–	13,50	6,60	1,76	1,76	8,10	–	–	38,10	52,70	DIN
12 B	110 09 76	110 09 72	18,00	–	–	12,20	6,40	1,76	1,76	8,10	–	–	35,20	54,60	WN
16 B	111 37 37	111 37 38	24,00	–	–	15,90	6,60	3,70	3,00	10,30	–	–	50,80	85,60	DIN
16 B	110 15 79	110 15 75	24,00	–	–	17,00	8,40	3,70	3,00	10,00	–	–	58,00	83,80	WN
20 B	111 38 05	111 38 06	30,00	–	–	19,90	8,40	4,40	3,50	12,50	–	–	63,50	100,00	DIN
20 B	110 17 97	110 17 93	30,00	–	–	21,00	10,40	4,40	4,10	12,50	–	–	69,00	98,70	WN
24 B	110 19 07	110 19 03	36,00	–	–	28,00	10,50	5,40	5,00	16,70	–	–	88,00	124,70	WN
nach DIN 8188, Teil 2 / to DIN 8188, part 2															
08 A	110 22 82	110 22 74	9,50	–	–	7,90	3,30	1,50	1,50	5,50	–	–	25,40	35,80	DIN
10 A	110 59 99	110 61 97	12,70	–	–	10,30	5,30	2,00	2,00	7,20	–	–	31,80	49,80	DIN
12 A	110 76 51	110 26 95	15,90	–	–	11,90	5,30	2,40	2,40	8,60	–	–	38,10	58,00	DIN
16 A	111 31 06	111 31 07	24,00	–	–	15,90	6,60	3,00	3,00	10,30	–	–	50,80	82,60	DIN
nach Werknorm / to works standard															
1351	110 92 29	110 92 09	9,50	–	–	8,00	3,30	1,00	1,00	4,80	–	–	20,60	31,60	WN
1352	110 92 29	110 92 09	9,50	–	–	8,00	3,30	1,00	1,00	4,80	–	–	22,20	33,20	WN
1202	110 62 99	110 03 27	11,50	–	–	8,00	4,30	1,50	1,50	5,30	–	–	21,40	33,60	WN
1203	110 62 99	110 03 27	11,50	–	–	8,00	4,30	1,50	1,50	5,30	–	–	23,00	35,20	WN
1622	110 07 63	110 07 59	14,00	–	–	10,30	5,30	1,50	1,50	7,30	–	–	28,40	45,30	WN
nach DIN 8181 (B-Reihe) / to DIN 8181 (type B)															
208 B	110 43 41	110 43 37	23,80	–	–	8,50	4,30	1,50	1,50	5,80	–	–	27,60	42,50	WN
210 B	110 43 87	110 43 83	25,40	–	–	10,50	5,30	1,50	1,50	7,30	–	–	31,60	48,50	WN
212 B	110 12 48	110 12 44	20,00	–	–	12,20	6,40	1,76	1,76	8,00	–	–	35,20	54,80	WN
216 B	110 16 62	110 16 58	40,00	–	–	17,00	8,40	3,70	3,00	10,30	–	–	58,00	83,80	WN
220 B	111 20 06	111 20 07	40,00	–	–	21,00	10,50	4,40	4,10	11,30	–	–	69,00	98,70	WN
224 B	110 68 93	111 68 89	70,00	–	–	28,00	10,50	5,40	5,00	16,70	–	–	88,00	124,70	WN
nach DIN 8181 (A-Reihe) / to DIN 8181 (type A)															
208 A	110 08 37	110 23 52	23,80	–	–	9,10	3,30	1,50	1,50	5,70	–	–	25,40	40,60	WN
210 A	110 76 22	110 76 27	25,40	–	–	11,10	5,30	2,00	2,00	7,40	–	–	31,80	48,90	WN
212 A	110 76 77	110 27 92	28,60	–	–	14,70	5,30	2,40	2,40	8,80	–	–	42,80	58,00	WN

* WN = Werknorm / works standard





Befestigungslaschen K2
K2 attachments

DIN ISO	Innenlasche Inner Plate	Außenlasche Outer Plate	l [mm]	h [mm]	h _M [mm]	h _k [mm]	d [mm]	s ₁ [mm]	S _a [mm]	g/2 [mm]	l _g [mm]	l ₁ [mm]	f [mm]	Z [mm]	Richtmaß Guiding Dim.
nach DIN 8187, Teil 2 und Werknorm / to DIN 8187, part 2 and works standard															
04	110 11 58	110 37 66	–	–	–	4,50	2,30	0,57	0,57	2,50	11,10	6,00	11,20	17,60	WN*
05 B	110 11 11	110 01 23	–	–	–	5,30	2,30	0,73	0,73	3,40	14,80	8,00	13,50	21,50	WN
06 B	110 02 62	110 02 58	–	–	–	6,70	3,30	1,25	1,00	4,00	17,60	9,50	19,60	28,50	WN
08 B	111 37 72	111 37 73	–	–	–	8,90	4,30	1,50	1,50	5,80	24,40	12,70	25,40	41,70	DIN
08 B	110 05 23	110 05 19	–	–	–	8,50	4,30	1,50	1,50	5,80	24,40	12,70	27,60	41,90	WN
10 B	111 07 65	110 07 61	–	–	–	10,30	5,30	1,50	1,50	7,30	29,90	15,90	31,80	49,60	DIN
12 B	111 37 96	111 37 97	–	–	–	13,50	6,60	1,76	1,76	8,10	35,40	19,00	38,10	52,70	DIN
12 B	110 09 78	110 09 74	–	–	–	12,20	6,40	1,76	1,76	8,10	35,40	19,00	35,20	54,60	WN
16 B	111 37 40	111 37 41	–	–	–	15,90	6,60	3,70	3,00	10,30	46,20	26,40	50,80	85,60	DIN
16 B	110 15 81	110 15 77	–	–	–	17,00	8,40	3,70	3,00	10,00	45,40	25,40	58,00	83,80	WN
20 B	111 38 08	111 38 09	–	–	–	19,90	8,40	4,40	3,50	12,50	57,00	31,70	63,50	100,00	DIN
20 B	110 17 99	110 17 95	–	–	–	21,00	10,40	4,40	4,10	12,50	57,00	31,70	69,00	98,70	WN
24 B	110 19 09	110 19 05	–	–	–	28,00	10,50	5,40	5,00	16,70	71,50	38,10	88,00	124,70	WN
nach DIN 8188, Teil 2 / to DIN 8188, part 2															
08 A	110 68 12	110 22 76	–	–	–	7,90	3,30	1,50	1,50	5,50	24,00	12,70	25,40	35,80	DIN
10 A	110 65 48	110 65 49	–	–	–	10,30	5,30	2,00	2,00	7,20	29,90	15,80	31,80	49,80	DIN
12 A	110 76 53	110 26 94	–	–	–	11,90	5,30	2,40	2,40	8,60	35,60	19,00	38,10	58,00	DIN
16 A	111 31 11	111 37 29	–	–	–	15,90	6,60	3,00	3,00	10,30	46,20	25,40	50,80	82,60	DIN
nach Werknorm / to works standard															
1351	110 92 34	110 92 35	–	–	–	8,00	3,30	1,00	1,00	4,80	22,50	12,70	20,60	31,60	WN
1352	110 92 34	110 92 35	–	–	–	8,00	3,30	1,00	1,00	4,80	22,50	12,70	22,20	33,20	WN
1202	110 63 01	110 05 71	–	–	–	8,00	4,30	1,50	1,50	5,30	23,40	12,70	21,40	33,60	WN
1203	110 63 01	110 05 71	–	–	–	8,00	4,30	1,50	1,50	5,30	23,40	12,70	23,00	35,20	WN
1622	110 07 65	110 07 61	–	–	–	10,30	5,30	1,50	1,50	7,30	29,90	15,90	28,40	45,30	WN
nach DIN 8181 (B-Reihe) / to DIN 8181 (type B)															
208 B	110 43 43	110 43 39	–	–	–	8,50	4,30	1,50	1,50	5,80	37,10	12,70	27,50	42,50	WN
210 B	110 43 89	110 43 85	–	–	–	10,50	5,30	1,50	1,50	7,30	46,70	15,80	31,60	48,50	WN
212 B	110 12 50	110 12 46	–	–	–	12,20	6,40	1,76	1,76	8,00	54,40	19,00	35,20	54,80	WN
216 B	110 16 64	110 16 60	–	–	–	17,00	8,40	3,70	3,00	10,30	71,30	25,40	58,00	83,80	WN
220 B	111 20 12	111 20 13	–	–	–	21,00	10,50	4,40	4,10	11,30	86,50	31,70	69,00	98,70	WN
nach DIN 8181 (A-Reihe) / to DIN 8181 (type A)															
208 A	110 08 41	110 08 72	23,80	–	–	9,10	3,30	1,50	1,50	5,70	–	9,50	25,40	40,60	WN
210 A	110 76 24	110 76 29	25,40	–	–	11,10	5,30	2,00	2,00	7,40	–	11,90	31,80	48,90	WN
212 A	110 76 79	110 76 83	28,60	–	–	14,70	5,30	2,40	2,40	8,80	–	14,30	42,80	58,00	WN

* WN = Werknorm / works standard



Bestellbeispiel siehe Seite 18
How to order see page 18